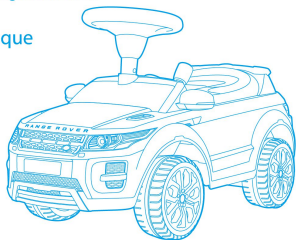


Land Rover Loopauto

Lees deze handleiding aandachtig door voordat u het product in gebruik neemt

Land Rover
Range Rover Evoque

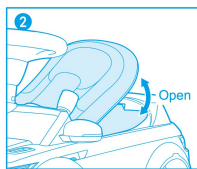
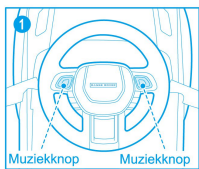


Neem de handleiding goed door alvorens over te gaan op de montage

Onderdelenlijst

- I. Product specificaties en parameters
- II. Componentenlijst
- III. Montage
- IV. Installatie en vervanging van batterijen in stuur
- V. Functies en gebruik
- VI. Simpele kleine problemen
- VII. Waarschuwingen: Batterij waarschuwing, product waarschuwing
- VIII. Afmetingen van de complete loopauto

- ②. Rechter knop op het stuur: heeft dezelfde functies als de linkerknop, alleen zitten er 3 andere liedjes op voorgeprogrammeerd.
- (3) Opbergfuncties:
Wanneer u de zitting optilt, vind u een ruimte voor speelgoed. Hiermee kunt u de (opruim-) vaardigheden van uw kind trainen.



VI. Simpele kleine problemen

Problemen	Kijkt u volgende na
Muziek werkt niet of loopt niet goed	Kijk of er nog voldoende energie op de batterijen zit, vervang deze anders

VII. Waarschuwing

(1). Batterij waarschuwing:

- Dit product mag alleen gebruikt worden met twee 1.5V Aabatterijen (niet inclusief). Alleen gelijkwaardige batterijen gebruiken.
- Niet oplaadbare batterijen dienen niet opnieuw opgeladen te worden.
- Verschillende types batterijen nieuw of ongebruikt niet mixen.
- Batterijen juist plaatsen (let op + en -).
- Lege batterijen verwijderen uit de loopauto.
- De voedingsaansluitingen moeten even lang zijn.
- Oplaadbare batterijen eerst verwijderen alvorens deze opnieuw op te laden.
- Oplaadbare batterijen dienen door een volwassene opgeladen te worden.

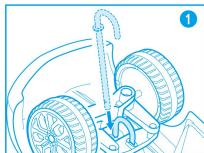
I. Product specificaties en parameters

- Het product is geschikt voor kinderen boven 2 jaar en dient gebruikt te worden onder supervisie van een volwassene
- Product specificaties : 69.7x36x39.5cm
- Maximaal gewicht: 23kg
- Product gebruikers temperatuur: 0-40 °C
- Geluid op stuur werkt d.m.v.: 2x1.5V AA batterijen (niet inclusief)

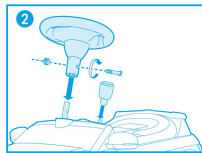
II. Componentenlijst

1. Chassis auto		4. J-vormig stok	
2. Stuur		5. Stuur schroef (5x23PM)	
3. Voor en achter handgemaakte hendels		6. Stuur moer (M5)	

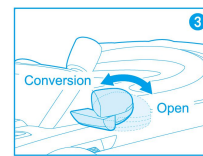
III. Montage



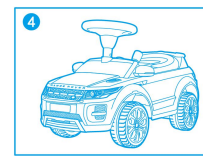
Bevestig de J-vormige stok op de aangegeven locatie



Bevestig het stuur in de J-vormige stok en zet deze vast met de bout en moer. Bevestig de voor en achter hendels op de aangegeven locatie.

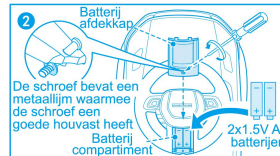
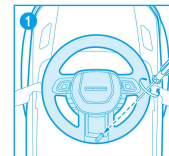


Open en buig de achteruitkijkspiegel in de juiste positie



Nu is de montage compleet

IV. Installatie en vervanging van de batterijen op het stuur



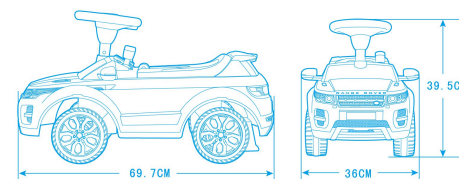
Open de batterij afdekcap, vind de + en -, en bevestig de 2 AA batterijen in het compartiment, sluit daarna de afdekcap en zet deze vast met de schroeven

V. Functies en gebruik

(1) This toy car is "Land Rover" emulation riding car:

- ①. Kinderen kunnen zitten op de auto, het stuur vastpakken met beide handen en met beide voeten vaart maken (trap-beweging), zodat de auto begint te rijden.
- ②. Bij het maken van een bepaalde snelheid, kunnen de kinderen de voeten in de lucht houden zodat de auto vanzelf uitrolt, dit is niet alleen interessant maar kan ook het evenwicht van uw kind trainen (zeker, als deze acties worden uitgevoerd onder supervisie van een volwassene).
- (2) Stuur met muziek functies :
 - ①. Linker knop op het stuur: er zitten 3 soorten muziekjes op voorgeprogrammeerd ; elke keer als de knop wordt indrukt, komt er een liedje, bij nogmaals drukken komt er een ander liedje (hiermee kunt u door de verschillende muziekjes rouleren).

VIII. Extra info betreft de loopauto



Land Rover en de Land Rover-logo zijn handelsmerken in eigendom en onder licentie van Jaguar Land Rover Limited. Ze worden gebruikt door Chi Lok Bo Toys Company Limited onder licentie.

(2). Product waarschuwing :

- Bij de montage kunt u mogelijk enkele scherpe randjes, spits toelopend punten of kleine losse onderdelen bij het speelgoed aantreffen. Derhalve moet het speelgoed worden samengesteld door een volwassene.
- Dit product kan worden gedemonteerd zodat het gevaar ontstaat dat kinderen kleine delen kunnen inslikken. Daarom moeten kinderen het product correct gebruiken onder toezicht van een volwassene, anders kunnen ze zichzelf of de derde schade toebrengen.
- Derhalve voor gebruik, de product functies en veiligheid controleren
- Aangeraden wordt het product te gebruiken met een helm, handbeschermers en kniebeschermers.
- De auto niet gebruiken op gevaarlijke plekken zoals op straat, steile helling of naast het zwembad. Anders kan dit een verkeersongeval of verdrinking veroorzaken.
- Het maximale gewicht op de auto is 23kg. Niet overbelasten.
- Sommige onderdelen kunnen beschadigen bij onjuist gebruik
- Om verstikkingsgevaar te voorkomen, houdt plastic-zakken weg bij babies en kinderen. Verwijder deze direct uit de directe omgeving.
- Graag deze instructies en de doos bewaren omdat deze belangrijke informatie bevatten.

(3). Waarschuwing

WAARSCHUWING

Om ongevallen te voorkomen, alleen gebruiken onder supervisie van een volwassene.

Verboden te gebruiken op straten, in de buurt van gemotoriseerde voertuigen, niet in de buurt van een zwembad of water, door maximaal 1 kind te gebruiken met schoenen aan

WAARSCHUWING

Graag beschermende kleding gebruiken, niet gebruiken in het verkeer.

WAARSCHUWING

Aangeraden wordt de loopauto te introduceren bij uw kind na de montage door een volwassene, dit in verband met scherpe punten of kleine onderdelen.

Bandits and Angels

Manufacturer: Dutch Bandits B.V., Jansstraat 69, 2011 RV HAARLEM The Netherlands
www.dutchbandits.com